

Maison de Campagne à Lorcha



- 3 Chambres
- 13,300 m2 Terrain
- 2 Salles de bains
- 283 m2 Construction



CHAUFFAGE CENTRAL



GARAGE



VUES DE LA MONTAGNE



PRÈS DE LA VILLE



PRIVÉ



TERRASSE



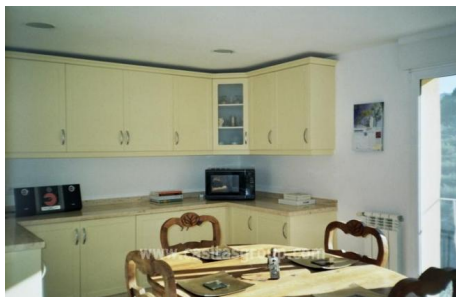
PATIO



TERRAIN PLAT

PE2230

€235,000



www.casitasgroup.com

Tandis que nous faisons tous les efforts pour s'assurer que les informations contenues dans ce site sont exactes, nous ne pouvons garantir son exactitude. Informations sur ce site ne doivent pas être considérées comme des conseils financiers ou juridiques, vous devriez vérifier tous les détails avant d'effectuer tout voyage à afficher les propriétés ou de conclure des contrats, vous devez confirmer leur disponibilité et les prix. En outre, vous devez vérifier que les informations sont correctes et que tous les services ou installations sont décrites pour Casitas ne peut être tenu responsable des dommages ou de la résiliation du contrat qu'il pourrait subir en se fier sur les informations contenues sur ce site. Il a utilisé des photos et des images qu'à des fins d'illustration.